



VOS OBLIGATIONS

- protéger les données à caractère personnel
- informer vos clients des traitements pratiqués
- former vos employés

INFO PRATIQUE

Au Luxembourg, l'autorité de contrôle est la Commission Nationale pour la Protection des Données, CNPD (www.cnpd.lu)

NOUS CONTACTER

3A, rue des Jardins, L-7325 HEISDORF
RCS : B221082 - TVA : LU29958511
Tél : +352 661 160 556 / +352 661 555 336
Email : account@pickles.lu
Site : www.pickles.lu

NOUS VOUS AIDONS

NOUS VOUS FORMONS

25
MAI
GDPR

Cette réglementation s'applique à toutes les entreprises qui détiennent ou traitent des données personnelles de citoyens européens.



www.pickles.lu

PICKLES
CONSULTANCY

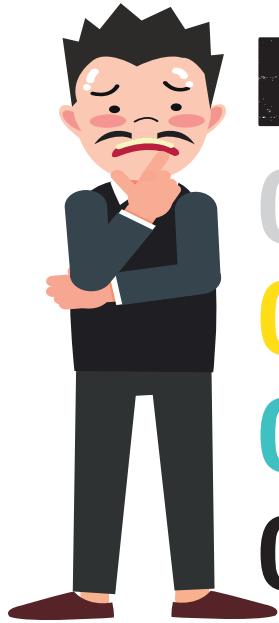
PICKLES
CONSULTANCY

PLAN D' ACTIONS

Toutes les entreprises doivent se conformer aux nouvelles obligations nées du GDPR avant le 25 mai 2018.

Par conséquent, il vous incombe d'entamer une véritable démarche de mise en conformité GDPR.

+352 661 160 556
info@pickles.lu
www.pickles.lu



INQUIET ?

- 01 QUE SIGNIFIE GDPR ?
- 02 PAR OÙ COMMENCER ?
- 03 EST-IL VRAI QUE DES SANCTIONS SONT PREVUES ?
- 04 QUI PEUT M'AIDER ?



OBJECTIF DE GDPR

L'Objectif de GDPR est de protéger les données à caractère personnel de traitements automatisés ou non.

DONNEES A CARACTERE PERSONNEL

Toute information se rapportant à une personne physique identifiée ou identifiable.

TRAITEMENT

Toute opération appliquée aux données à caractère personnel



COLLECTE



TRAITEMENT / ACCES



STOCKAGE

COMMENT NOUS TRAVAILLONS ?

Le projet de mise en conformité GDPR de votre entreprise s'organise autour de quatre étapes successives :

- 1 La définition du périmètre GDPR au sein de votre organisation et l'identification des acteurs clés.
- 2 La réalisation d'un diagnostic général des pratiques actuelles (Registre des traitements)
- 3 La définition des chantiers à mener, aboutissant à la définition d'un plan d'actions.
- 4 La mise en œuvre progressive des chantiers et actions

GET IN
TOUCH

✉ info@pickles.lu
📍 www.pickles.lu

PICKLES

VOUS PROPOSE DES

SOLUTIONS ADAPTÉES

AFIN DE FACILITER VOTRE
MISE EN CONFORMITÉ



Institutions



Entreprises

POUR QUI
TRAVAILLONS
NOUS ?



ASBL



SANTE